

Mitglied werden: Beitrittserklärung

Der Jahresbeitrag beträgt:

- > € 30,00 für Privatpersonen
- > € 50,00 für Familien
- > € 100,00 für Unternehmen und Organisationen

Selbstverständlich können Sie freiwillig auch einen höheren Mitgliedsbeitrag leisten.

Ich trete dem Förderverein für die in.betrieb gGmbH e.V. bei:

Name, Vorname

.....

Wenn zutreffend: Unternehmen/Organisation

.....

Straße, Hausnummer

.....

PLZ, Ort

.....

Optional: E-Mail-Adresse, Telefon

.....

Mein Jahresbeitrag:

€ 30,00 € 50,00 € 100,00 €

Ort/Datum Unterschrift

.....

Mit Ihrer Unterschrift willigen Sie ein, dass Ihre Daten zur Mitgliederverwaltung elektronisch gespeichert und verarbeitet werden. Wir versichern Ihnen, dass wir Ihre Daten zu keinem anderen Zwecke verwenden und nicht an Dritte weitergeben. Sie können diese Einwilligung jederzeit mit Wirkung für die Zukunft widerrufen.

Dankeschön!

Mit Ihrer Mitgliedschaft, mit Ihrer Spende leisten Sie eine konkrete und direkte Unterstützung für die Menschen mit Behinderung hier in der Region. Und Sie leisten einen wichtigen Beitrag zur Inklusion. Dafür danken wir Ihnen recht herzlich!

Unser Verein ist als gemeinnützig anerkannt. Das heißt: Mitgliedsbeiträge und Spenden sind steuerlich abzugsfähig. Gerne stellen wir Ihnen eine Zuwendungsbescheinigung aus.

Sprechen Sie uns jederzeit gern an. Wir stehen Ihnen bei Fragen und für weitere Auskünfte jederzeit gern zur Verfügung.

Der Vorstand des Fördervereins

Ihr Kontakt:

Förderverein für die in.betrieb gGmbH e.V.
z.Hd. Vorstand
Carl-Zeiss-Straße 2
55129 Mainz-Hechtsheim
Telefon: 06131 5802-138
E-Mail: foerderverein@inbetrieb-mainz.de

Förderverein

Geld allein macht nicht glücklich. Aber es hilft!

Unterstützen Sie Menschen mit
geistiger Behinderung in Mainz und
Rhein Hessen.



Schon ein kleiner Beitrag kann Großes bewirken

Schon ab 2,50 Euro im Monat können Sie Mitglied in unserem Förderverein werden und einen wichtigen Beitrag zur Unterstützung von Menschen mit geistiger Behinderung in Mainz und Rheinhessen leisten. Darüber hinaus können Sie jederzeit gern auch einen Wunschbetrag spenden.

Ihre Beiträge und Spenden kommen den über 800 Menschen zugute, die

- > in den Werkstätten der in.betrieb arbeiten und sich weiterbilden,
- > in den Tagesförderstätten für Schwerst- und Mehrfachbehinderte betreut werden,
- > in der Seniorengruppe eine alters- und bedarfsgerechte Tagesstruktur erhalten,
- > im Ambulanten Bereich Zugang zu selbstbestimmtem Wohnen inmitten der Gesellschaft finden.

Wir leisten schnelle und unbürokratische Hilfe

In Zeiten knapper öffentlicher Mittel ist unsere Unterstützung mehr denn je gefragt. Wir springen dann ein, wenn bestimmte Projekte oder Anschaffungen sinnvoll und notwendig sind, es aber keine ausreichende Finanzierung gibt. Wir helfen, wenn Menschen mit geistiger Behinderung in einer persönlichen Notlage sind und eine schnelle und unbürokratische Hilfe gefragt ist.

So können Sie helfen

Werden Sie als Privatperson, als Familie oder als Unternehmen **Mitglied**. Füllen Sie das beiliegende Mitgliedsformular und die Einzugsermächtigung aus. Senden Sie es per E-Mail an foederverein@inbetrieb-mainz.de oder an die im Formular angegebene Post-Adresse zurück.

Spenden Sie. Spenden Sie Ihren Wunschbetrag auf folgendes Spendenkonto: Förderverein für die in.betrieb gGmbH e.V.; Mainzer Volksbank; IBAN DE09 5519 0000 0651 9250 18.

Eine kleine Auswahl an Projekten

Selbstverteidigungskurs für Frauen mit Behinderung



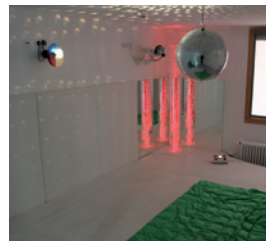
Frau S. und Frau K. sind Frauenbeauftragte der in.betrieb-Werkstätten. Sie organisieren einen WenDo-Kurs speziell für Frauen mit Behinderung. Für diese Frauen ist es besonders wichtig, im „Ernstfall“ das nötige Selbstvertrauen zu haben und die nötige Technik zu kennen. Wir haben einen Teil der Kurskosten getragen.

Bildungsfahrt nach Rothenburg o.d.T.

Die Arbeitsgruppe Schreinerei führt eine fünftägige Bildungsfahrt durch. Herr S. kann sich den Zuschuss, den jeder Beschäftigte selbst zahlen muss, nicht leisten. Wir ermöglichen Herrn S. die Teilnahme an der Bildungsfahrt.



Snoezelraum für die Tagesförderstätte



Das sogenannte Snoezelen hilft insbesondere schwerst-mehrfachbehinderten Menschen, sich zu entspannen und zu entkrampfen. Zudem wird die sensitive und körperliche Wahrnehmung verbessert. Wir haben die Einrichtung eines Snoezelraums mitfinanziert.

Natürlich gibt es noch viel mehr Menschen, Projekte und Anschaffungen, die wir in den letzten Jahrzehnten unterstützt haben. Sprechen Sie uns gern an, wenn Sie mehr wissen möchten!

SEPA-Lastschriftmandat

Hiermit ermächtige ich den Förderverein für die in.betrieb gGmbH e.V. (Gläubiger-Identifikationsnummer: DE15ZZZ00000224642), ab dem 20..... den Jahresbeitrag in Höhe von € einzuziehen. Zugleich weise ich mein Kreditinstitut an, die vom Förderverein für die in.betrieb gGmbH e.V. auf mein Konto gezogene Lastschriften einzulösen.

Kontoinhaber*in:

Name, Vorname

Wenn zutreffend: Unternehmen/Organisation

Straße, Hausnummer

PLZ, Ort

Name der Bank

IBAN

BIC

Ort/Datum

Unterschrift

Unser Förderverein ist als gemeinnützig anerkannt. Das heißt: Ihre Mitgliedsbeiträge sind steuerlich abzugsfähig. Gern stellen wir Ihnen eine Zuwendungsbescheinigung aus.

Sie wollen kein Mitglied werden, aber spenden? Gern!

Unser Spendenkonto: Mainzer Volksbank;
IBAN DE09 5519 0000 0651 9250 18

Senden Sie das ausgefüllte Formular an:
Förderverein für die in.betrieb gGmbH e.V.
z.Hd. Vorstand
Carl-Zeiss-Str. 2, 55129 Mainz
E-Mail: foederverein@inbetrieb-mainz.de
Fax: 06131 5802-113